



GKV - Versorgungsstrukturgesetz

Zum 1. Januar 2012 ist das Gesetz zur Verbesserung der Versorgungsstrukturen in der GKV in Kraft getreten. Damit soll eine wohnortnahe, bedarfsgerechte und flächendeckende medizinische Versorgung gesichert werden.

In vielen Gemeinden stehen nicht genügend Ärzte zur Verfügung. Deshalb sollen neue Versorgungsstrukturen und eine leistungsgerechte Vergütung die Bedingungen für Ärzte in unterversorgten und strukturschwachen Gebieten verbessern.

Honorarverteilung wird regionalisiert

Die Vergütung der ärztlichen Leistungen wird zielgenauer durch die KV'en erfolgen. Ärzte in unterversorgten, strukturschwachen Gebieten werden von der Fallzahlbegrenzung und -minderung ausgenommen und können Honorarzuschläge erhalten.

Nachbesetzung in überversorgten Gebieten eingeschränkt

Die KV'en können in überversorgten, gesperrten Gebieten die Nachbesetzung eines Vertragsarztsitzes ablehnen.

Eine bedarfsunabhängige Praxiserschließung ist jedoch nicht zulässig. Zudem darf eine Nachbesetzung nicht abgelehnt werden,

wenn sich ein Kind, Ehegatte, Lebenspartner, ein angestellter Arzt des bisherigen Praxisinhabers oder ein Vertragsarzt, mit dem die Praxis bisher gemeinschaftlich ausgeübt wurde, um den Kassenarztsitz bewerben.

Wird eine Nachbesetzung abgelehnt, ist die Kassenärztliche Vereinigung verpflichtet, dem aufgebenden Arzt eine Entschädigung in Höhe des Verkehrswertes der Arztpraxis zu zahlen. Der Bewertung vertragsärztlicher Praxen wird daher zukünftig besonders Augenmerk zukommen.

Kommentar

Die Absichten sind aller Ehren wert. Aber reguliert sich der „Markt“ nicht von selbst?

Ein Arzt bzw. eine Ärztin wird mit seiner Familie dort eine Anstellung oder Niederlassung anstreben, wo er/sie sich am



Jens Daniel, medico plan gmbh, Geschäftsführer (GGF)

wohlsten fühlt, die Infrastruktur stimmt und die Lebensqualität am besten ist. Das gilt auch für landschaftlich reizvolle Gegenden wie Torgau oder Nordhausen.

Die zunehmende „Entvölkerung“ ist nur schwer oder gar nicht aufzuhalten.

Ihr



Mit dem Motorrad gemeinsam mit Dr. Rudolph Meindl bis in die Slowakei. Unesco-Welterbe „Zipser Burg“ Spišský hrad – eine mittelalterliche Burg in der Nähe von Košice

Liebe Leser,

die Welt ist veränderlich, alles ist im Fluss, einige „Werte“ aber bleiben – Ehrlichkeit, Zuverlässigkeit, Kameradschaft, um nur einige zu nennen.

Lassen Sie sich und wir uns nicht aus der Ruhe bringen, trotz stets neuer Gesetze und Verordnungen, der angeblich noch anhaltenden Finanzkrise oder der drohenden Umwelt-Katastrophe.

Aktuell sind die Honorare für niedergelassene Ärzte um 1,3 Mrd. erhöht worden, die Einkommen sind in Deutschland insgesamt stabil, für die meisten von uns ist die Welt weitestgehend in Ordnung.

Glücklicherweise auch für mich und Dr. Meindl. Wir waren gemeinsam unterwegs und sind ca. 2.500 km bis in die Slowakei gefahren (sh. Foto).

Viel Spaß bei der Lektüre unserer Novitas.

Ihr Jens Daniel

Fiskus erleichtert Vermögensübertragung auf Kinder

Durch das Steuervereinfachungsgesetz 2011 entfällt bei der Gewährung von Kindergeld die Prüfung der eigenen Einkünfte und Bezüge des Kindes. Damit entfallen nicht nur die Angaben zu den Einkünften der Kinder. Es eröffnen sich auch neue Gestaltungsmöglichkeiten zur Optimierung der Einkommensteuerlast innerhalb der Familie.

Bei hohen Einkünften der Eltern kann durch die Übertragung von Einkunftsquellen auf die Kinder eine erhebliche Einkommensteuersparnis erzielt werden. Seit dem 01.01.2012 ist die Verlagerung von Einkünften der Eltern auf ein Kind in höherem Maße möglich.

Formale Voraussetzungen einhalten

Bei der Übertragung von Vermögen auf minderjährige Kinder bedarf es – bei rechtlich nicht ausschließlich vorteilhaften Geschäften – der Einschaltung eines Ergänzungspflegers. Die Übertragung von Geldvermögen, festverzinslichen Wertpapieren oder auch Darlehensforderungen ist jedoch unproblematisch möglich.

Entscheidend ist aus steuerlicher Sicht, dass sich die Eltern auch tatsächlich vom Vermögen trennen und das Kind frei über das Vermögen verfügen kann. Notwendig ist die Eröffnung einer neuen Kontoverbindung für das Kind. Die Anlage des Kapitalvermögens im Namen des Kindes genügt für die steuerliche Zurechnung der Kapitalerträge nicht.

Tipp: Die Eltern können die Vollmacht für das Konto des Kindes übernehmen. Eine Verfügung über Das Konto darf aber nur im Rahmen des elterlichen Sorgerechts erfolgen, etwa für die Neueinrichtung des Jugendzimmers. Nicht er-



Dr. Olaf Richter, Steuerberater
Leiter der Niederlassung Leipzig
Treuhand Hannover GmbH, StBG

laubt ist hingegen die Verwendung für die gemeinsame Lebensführung. Nach dem Transfer muss das Kind frei über die Verwendung des Kapitals entscheiden können. Daher müssen die Kapitalerträge auf das Konto des Kindes fließen.

Schenkungssteuerliche Freibeträge

Bei dem Vermögenstransfer sollten die Eltern die schenkungssteuerlichen Freibeträge im Blick behalten. Ein Kind hat im Verhältnis zu jedem Elternteil einen Freibetrag von 400.000 Euro. Dieser Freibetrag wird alle zehn Jahre erneut gewährt. Schenkungen innerhalb des Zehn-Jahres-Zeitraums werden zusammengerechnet.

T R E U H A N D

Steuerberatung

Steuer- und Wirtschaftsberatung speziell für Ärzte und Zahnärzte

Steuergestaltungsberatung, Liquiditäts- und Ergebnisplanung, Existenzgründungs- und Kaufberatung, monatliche Buchführung mit aussagekräftigen Auswertungen, jährliche Gewinnermittlung, Lohn- und Gehaltsabrechnung

Niederlassung Leipzig Richard-Wagner-Straße 2 04109 Leipzig Tel. 0341-245160 Fax 0341-2451650 kanzlei@treuhand-hannover-leipzig.de.	StB Dr. Olaf Richter StB Claudia Hipp StB Stephan Ludwig StB Anette Misch
--	--

Treuhand Hannover GmbH
Steuerberatungsgesellschaft

Gemeinsamkeit ist unsere Stärke - INTER Versicherungsgruppe

Die INTER Versicherungsgruppe hat eine lange berufsständische Tradition im Bereich der Heilberufe. Sie ist seit vielen Jahren Partnerin zahlreicher Körperschaften und Verbände im medizinischen Bereich.

Sie kümmern sich um Ihre Patienten!

Die INTER kümmert sich um den Praxisinhalt und die Absicherung eines möglichen Praxisausfalls. In der **Praxisinhaltsversicherung** sind Arzttaschen/Notfallkoffer, Praxisschilder, Überspannungsschäden, Glasbruchschäden der Außen- und Innenverglasung, Schäden am Inhalt von Medikamentenkühlschränken und Schäden durch Fahrzeuganprall versichert.

Ihre Praxis ist Ihre Lebensgrundlage

Eine **Praxisausfallversicherung** leistet bei Unterbrechung des Praxisbetriebs infolge von Krankheit oder Unfall des Praxisbetreibers und bei Praxisunterbrechungsschäden bedingt durch Quarantäne, Feuer, Leitungswasser, Einbruch-Diebstahl inkl. Vandalismus, Sturm und Hagel.

Premium-Partner Krankenversicherung

Mit den Produktvarianten Basis, Exklusiv und Premium können Sie den für sich und Ihre Familie optimalen Versicherungsschutz für ambulante, stationäre oder zahnärztliche Leistungen gestalten.



Ron Ullrich
Vertriebsbeauftragter Makler
INTER Versicherungsgruppe



Die Tarife JA und JE wurden speziell für den Berufsstand Humanmediziner entwickelt. Sie bieten ein hervorragendes Preis-/Leistungs-Verhältnis.

Zu den Tarif-Highlights JA/JE gehören:

- Selbstbeteiligung nur für den ambulanten Bereich
- Erstattung über die Höchstsätze der GOÄ/GOZ hinaus
- 100% Erstattung für ambulante Leistungen
- Wahlleistungen im Krankenhaus wie Chefarztbehandlung und I-Bettzimmer
- 100% Zahnbehandlung und 80% Zahnersatz inkl. Implantate
- hohe Beitragsrückerstattung bei Leistungsfreiheit
- zusätzliche Beitragsentlastung im Alter kann vereinbart werden

Erhöhte Beitragsrückerstattung (BRE)

Bei Leistungsfreiheit erhalten unsere Mitglieder je 3 maßgebliche Monatsbeiträge in den ersten 3 vollen Kalenderjahren. Danach steigt die BRE auf bis zu 6 maßgebliche Monatsbeiträge an.

Beitragsbeispiel private Krankheitskostenvollversicherung mit PREMIUM-Schutz für eine Ärztin und Arzt: Eintrittsalter 35 Jahre, Monatsbeitrag nach Tarif JAL S20 + JE, Selbstbeteiligung 1.200 /Jahr (Stand:01/2012):

Arzt	202,88
Ärztin	230,36 €

Ihr Team von medico plan erstellt Ihnen gern ein individuelles Angebot.

Top-Bewertungen für die INTER Krankenversicherung aG

Zahlreiche Ratings unabhängiger Testinstitute beweisen immer wieder die Qualitäts- und Bedarfsorientierung sowie das attraktive Preis-/Leistungs-Verhältnis. So verlieh der map-Report der INTER Krankenversicherung aG im Jahr 2012 zum achten Mal in Folge die Note „sehr gut“ in den Kategorien Bilanz, Service und Beitragsstabilität.

Workshop für Niedergelassene und Existenzgründer am 28.11.2012, 18.00 Uhr, APO-Bank Leipzig

Themen:

Wirtschaftliche Erfolgsfaktoren einer Arztpraxis, Trends und Perspektiven

Jens Daniel, medico plan gmbh

Praxisauftritt und Kommunikation, wie man's heute erwartet

Helga Klonek, Ärzteservice Dr. Giering GmbH

Privatabrechnung im Focus ... Was wird vergessen, was nur suboptimal abgerechnet?

Praxis-Tipps für mehr Honorar sofort

Joachim Zieher, Dr. Meindl u. Partner Verrechnungsstelle GmbH

Anmeldung über www.medico-plan.de oder
Tel.: 03447 57 000



Nutzen Sie die historische Chance

Und sichern Sie sich noch in 2012 eine höhere Rente.

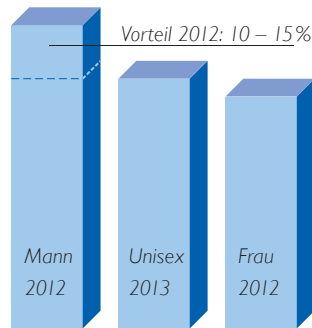
Ab 01.01.2013 gelten die so genannten Gleichstellungstarife für Mann und Frau. Die garantierten Renten verringern sich bei gleichem Beitrag für Männer deutlich. Der Vorteil mit Beginn in 2012 beträgt ca. 10 – 15%!

Angebote und Anträge mit wenig bürokratischem Aufwand über medico plan.

Tel.: 03447/ 57 000

Beispiel

- Mann 45 Jahre
- Beitrag 100€ mtl. (5% Dynamik)
- Rente ab 65
- Beginn 2012: 162 €
- Beginn 2013: 143 €



Beginn 2012: 12% Vorteil



*Ein
frohes
Fest und
alles Gute für
2013*

*wünscht das Team
der medico plan gmbh*

Wohin mit Oma und Opa

Die Pflege beinhaltet sehr viel mehr als die bloße Unterstützung eines Menschen bei Verrichtungen des Alltags wie Körperpflege, Ernährung und Mobilität. Und doch geht es immer auch um Geld.

Geld schafft die Grundlage, auf der Pflege organisiert werden kann. Deshalb gibt es die gesetzliche Pflegeversicherung. Doch diese hat der Staat von Beginn an nur als Teilkostenversicherung ausgelegt. Immer bleibt eine Versorgungslücke, die



jeder selbst und am besten rechtzeitig durch eine private Vorsorge ausgleichen sollte.

Qualitativ gute Pflege kostet viel Geld und in der Regel reichen bei einem Großteil der Bevölkerung die Alterseinkommen nicht aus.

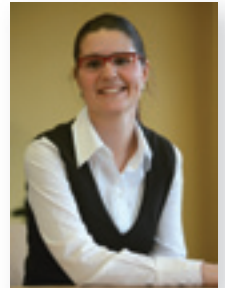
Ein Pflegeheim kostet meist 2.000 oder mehr

Kathy Eichler

Bürokauffrau

medico plan gmbh

Tel. 03447/57 00 13



pro Monat – Tendenz steigend. Können die Kosten nicht getragen werden, kommen die Kinder dran.

Das Sozialamt kann unter bestimmten Voraussetzungen die Kinder bzw. Verwandte in gerader Linie zum Unterhalt für den Pflegebedürftigen verpflichten.

Beispiel

- Mann (kaufm. Angestellter)
- 55 Jahre
- Beitragszahlungsdauer 30 Jahre
- Leistungsdauer lebenslang
- garant. monatl. Rente bei Pflegestufe III = 1.000,- €
- Beitrag 89,64 €

IMPRESSUM

medico plan gmbh

J.-S.-Bach-Straße 2
04600 Altenburg

Tel.: 03447 57 00 0

Braunstraße 16
04347 Leipzig

0341 234 6 234

Fax: 03447 57 00 57

E-Mail: medico-plan@t-online.de
www.medico-plan.de

Verantwortlich für den Inhalt dieser Ausgabe ist die medico plan gmbh. Die Informationen wurden von den Autoren sorgfältig recherchiert. Eine Haftung kann jedoch nicht übernommen werden.